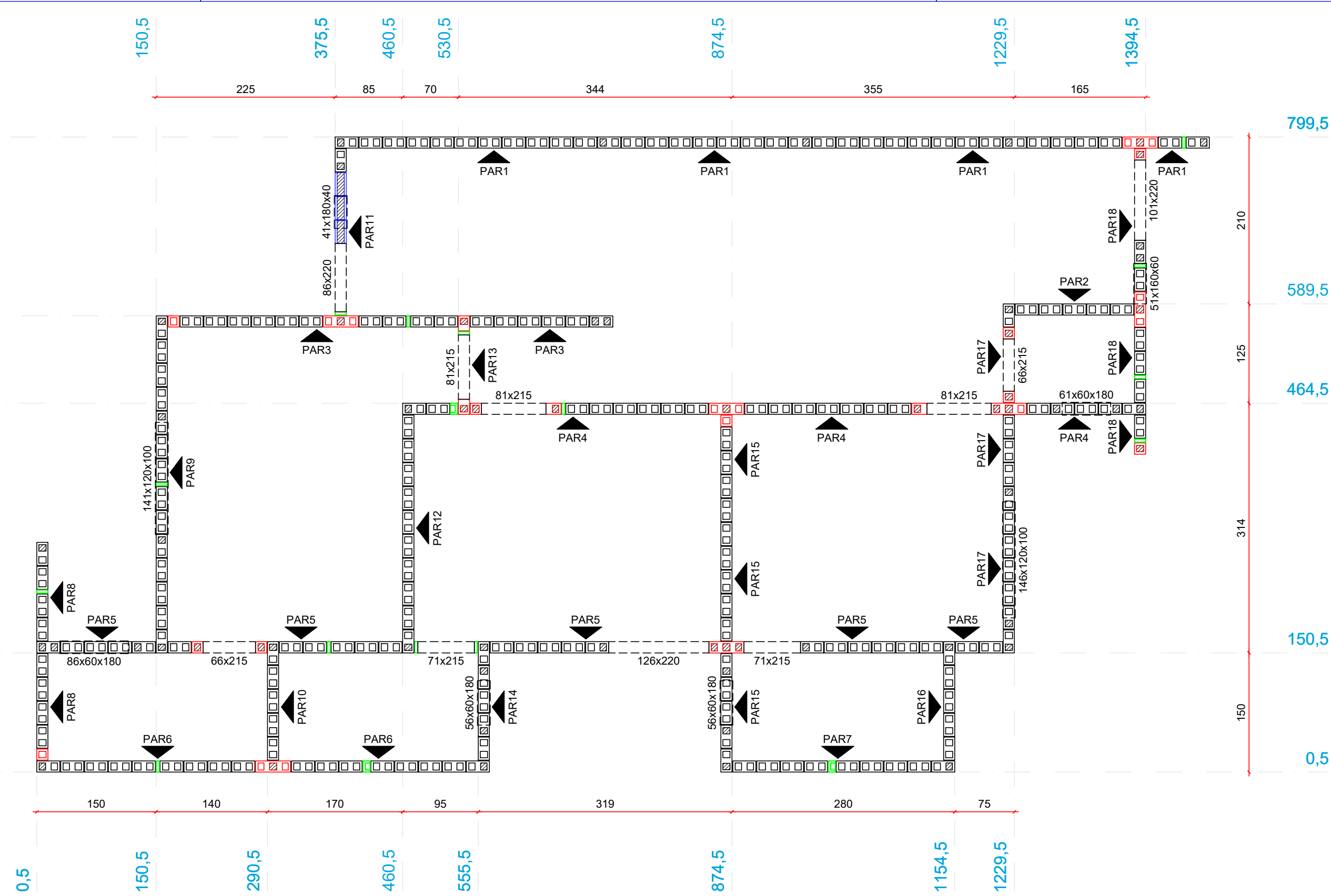
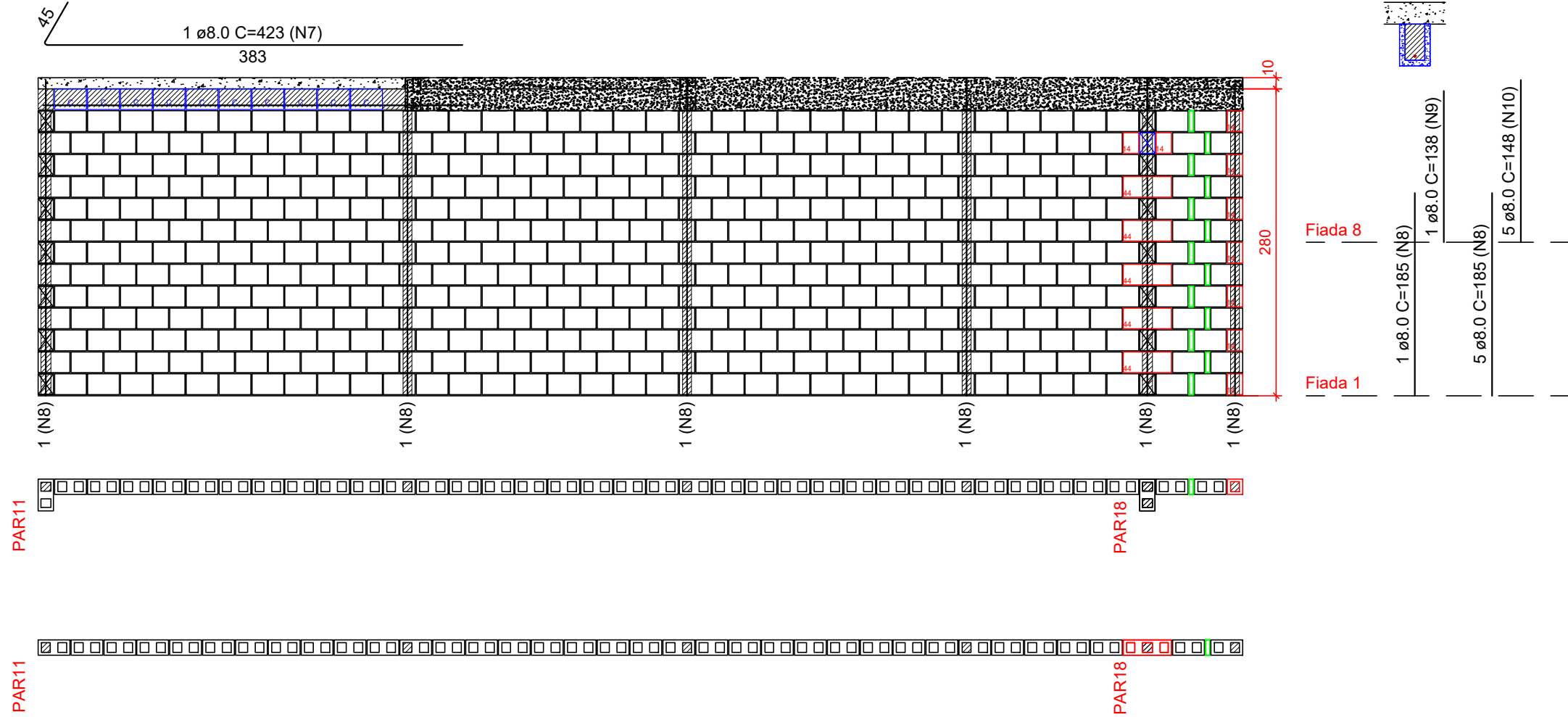


Planta de modulação do pavimento TERREO - Fiada 01
Escala 1:50



Planta de modulação do pavimento TERREO - Fiada 02
Escala 1:50

Pavimento: TERREO
PAREDE PAR1
Esc: 1:50

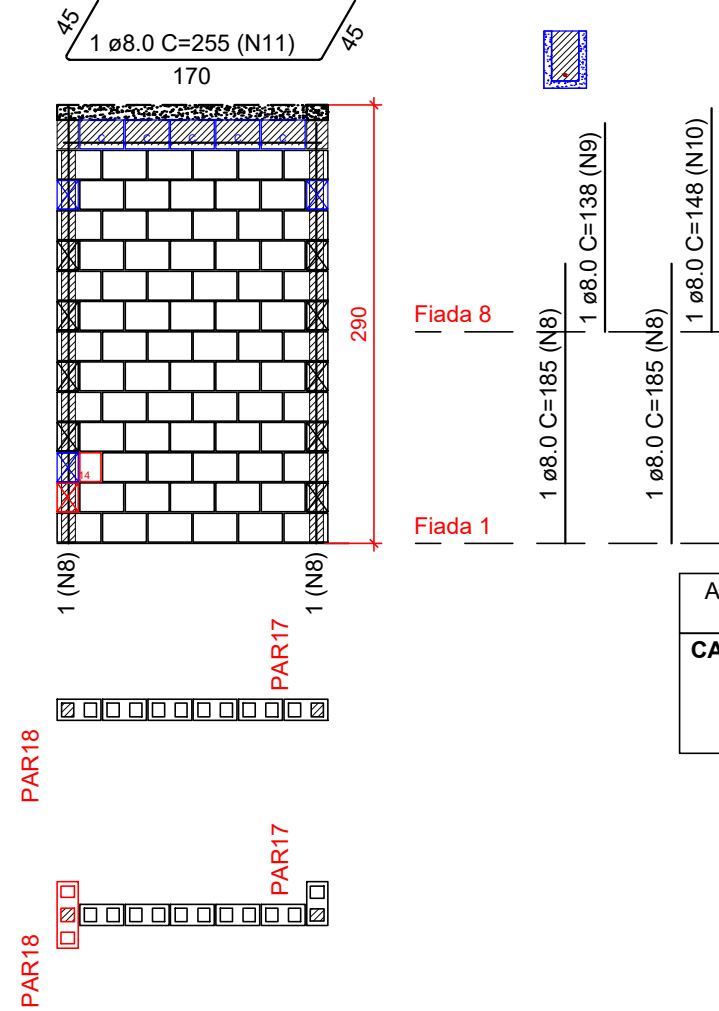


Lista de materiais				
Argamassas e Grautes				
Argamassa de assentamento	4MPa	0.46	m³	
Graute	25MPa	0.15	m³	
Blocos cerâmicos (Parede vazada)				
Família 14x29x19 (4,5MPa)				
Canaleta (14x29x19)		10	pç	
Contrafiamento "TT" (14x44x19)		5	pç	
Inteiro (14x29x19)		455	pç	
Meio bloco (14x14x19)		9	pç	
Pastilha (14x04x19)		13	pç	

Relação do aço

AÇO	N	DIAM (mm)	QUANT	C.UNIT (cm)	C.TOTAL (cm)
CA50	7	8.0	1	423	423
	8	8.0	6	185	1110
	9	8.0	1	138	138
	10	8.0	5	148	740

Pavimento: TERREO
PAREDE PAR2
Esc: 1:50



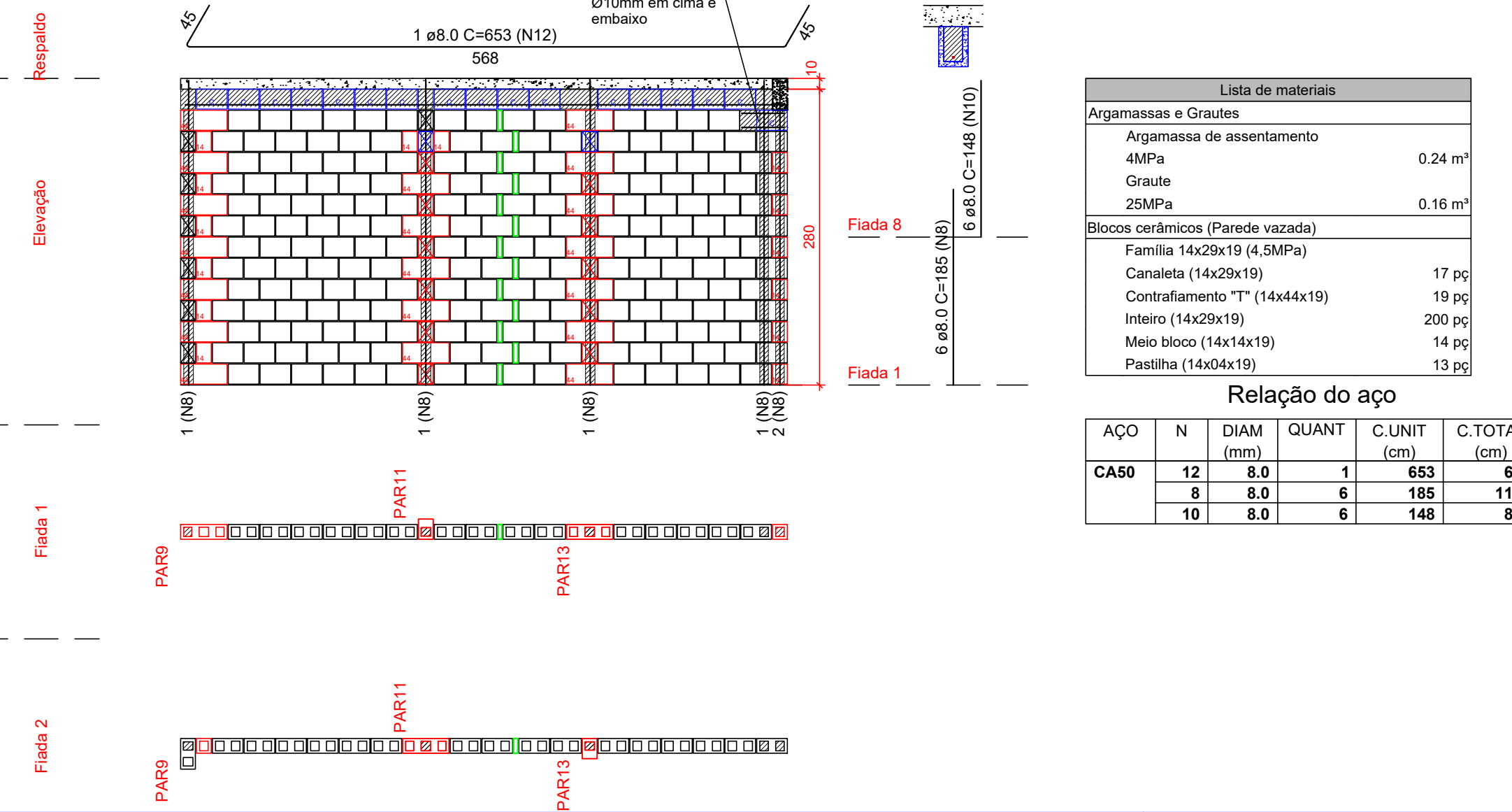
Lista de materiais				
Argamassas e Grautes				
Argamassa de assentamento	4MPa	0.07	m³	
Graute	25MPa	0.05	m³	
Blocos cerâmicos (Parede vazada)				
Família 14x29x19 (4,5MPa)				
Canaleta (14x29x19)		5	pç	
Inteiro (14x29x19)		71	pç	
Meio bloco (14x14x19)		1	pç	

Relação do aço

AÇO	N	DIAM (mm)	QUANT	C.UNIT (cm)	C.TOTAL (cm)
CA50	11	8.0	1	255	255
	8	8.0	2	185	370
	9	8.0	1	138	138
	10	8.0	1	148	148

Legenda	
	Inteiro (14x29x19)
	Meio bloco (14x14x19)
	Contrafiamento "TT" (14x44x19)
	Contrafiamento compensador (14x19x19)
	Canaleta (14x29x19)
	Pastilha (14x04x19)
	Pastilha (14x09x19)

Pavimento: TERREO
PAREDE PAR3
Esc: 1:50



Lista de materiais				
Argamassas e Grautes				
Argamassa de assentamento	4MPa	0.24	m³	
Graute	25MPa	0.16	m³	
Blocos cerâmicos (Parede vazada)				
Família 14x29x19 (4,5MPa)				
Canaleta (14x29x19)		17	pç	
Contrafiamento "TT" (14x44x19)		19	pç	
Inteiro (14x29x19)		200	pç	
Meio bloco (14x14x19)		14	pç	
Pastilha (14x04x19)		13	pç	

Relação do aço

AÇO	N	DIAM (mm)	QUANT	C.UNIT (cm)	C.TOTAL (cm)
CA50	12	8.0	1	653	653
	8	8.0	6	185	1110
	10	8.0	6	148	888

Notas

- Utilizar blocos vazados cerâmicos de 4,5 MPa
- É permitida a substituição dos blocos cerâmicos por blocos de concreto de 4,5 MPa, desde que seja ajustada a paginação, MANTENDO A POSIÇÃO DOS PONTOS DE GRAUTE e evitando juntas prumo
- Ao substituir os blocos cerâmicos por blocos de concreto, ajustar o quantitativo, considerando os diferentes comprimentos
- Utilizar graute usinado ou industrializado, 25 MPa, para preencher pontos verticais e blocos calha. Caso seja rodado em obra, utilizar traço fornecido pelo departamento de qualidade e fazer acompanhamento tecnológico.
- VERIFICAR ARMAÇÕES DE PONTOS DE GRAUTE, VERGAS, CONTRAVERGAS E RESPALDO NAS ELEVAÇÕES DE PAREDES
- Verificar armações de vigas no projeto estrutural das lajes e vigas
- Demais paredes que não constam neste projeto, não tem função estrutural. Podem ser construídas com blocos cerâmicos de vedação, blocos vazados de concreto ou outra alternativa. Amarrá-las às paredes estruturais com tela ou barra.
- Blocos calha, blocos compensadores de 19cm e pastilhas de 4 e 9cm podem ser utilizados tanto em concreto quando em cerâmica.

PROPRIETÁRIA

ESTRADA MUNICIPAL, S/N
GLEBA B, FAZENDA REDENÇÃO
BARRIO UNIVERSIDADE -
VITÓRIA DA CONQUISTA BA

LOCALIZAÇÃO

DOCUMENTO

DULEST-ALV-CASATERREA-PE-01-00

DUQUE DU L'EST
PROJETO DE ALVENARIA ESTRUTURAL
CASA TÉRREA - TÉRREO
PLANTA BAIXA - FIADAS 1 E 2 / ELEVAÇÕES - PAR1 A PAR3

Nº DA FOLHA

01/06

REVISÃO

00

DATA

DEZEMBRO/2022

ESCALA

INDICADA

RESPONSÁVEL TÉCNICO

PEDRO DURAL RIZZO ARAÚJO
ENG. CIVIL
CREA 92.1010-BA

REVISÃO	MODIFICAÇÕES	DATA	DESENHO	PROJETO	APROVAÇÃO
00	EMISSÃO INICIAL	13/12/2022	RAFAEL FL.	RAFAEL FL.	RAFAEL FL.

FORMATO A1 84,10 cm X 59,40 cm